



BARTENDER ○ | ARCHITETTO ○
FORMATORE? | PUBBLICITARIA?



Risultati 1H 2017 Conference Call

Milano, 4 Agosto 2017

Ultimi dati disponibili sull'evoluzione del mercato della somministrazione

Il rapporto fra occupazione in somministrazione e occupazione totale, da ultima rilevazione disponibile cresce dall'1,53%, di Maggio 2016 all'1,81% di Maggio 2017

dati in migliaia	Dicembre 2016	Maggio 2017	Var %
Dipendenti permanenti*	14.847	14.928	0,5%
Dipendenti a Termine*	2.139	2.209	3,3%
Indipendenti	5.388	5.324	-1,2%
Somministrati permanenti	42	43	0,9%
Somministrati a termine	367	419	14,0%
Totale Occupati	22.783	22.923	0,6%

*Inclusi i contratti intermittenti (o a chiamata)

Tasso di disoccupazione

12,0%

11,3%

 **Incremento lordo del nr. di nuovi rapporti a termine: Gen-Mag 2017 vs. Gen-Mag 2016: +23%**

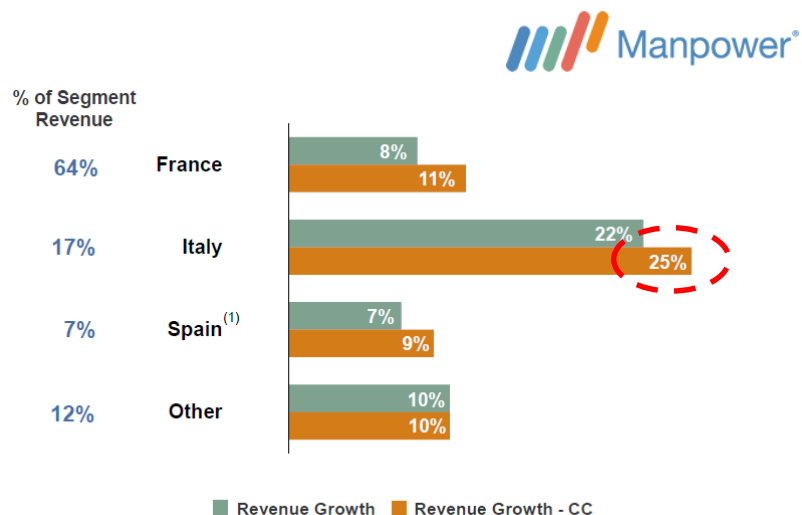
Mercato italiano in espansione: Q2 2017 vs. Q2 2016

Adecco

randstad

I risultati saranno disponibili dal 10 Agosto

- Italy revenue **+29%** (Q1: +23%)
 - integrated business performing well
 - strong growth driven by Inhouse



(1) On an organic basis, revenue for Spain decreased 2% (+1% in CC).

openjobmetis
AGENZIA PER IL LAVORO

+35%

Adecco

...

randstad

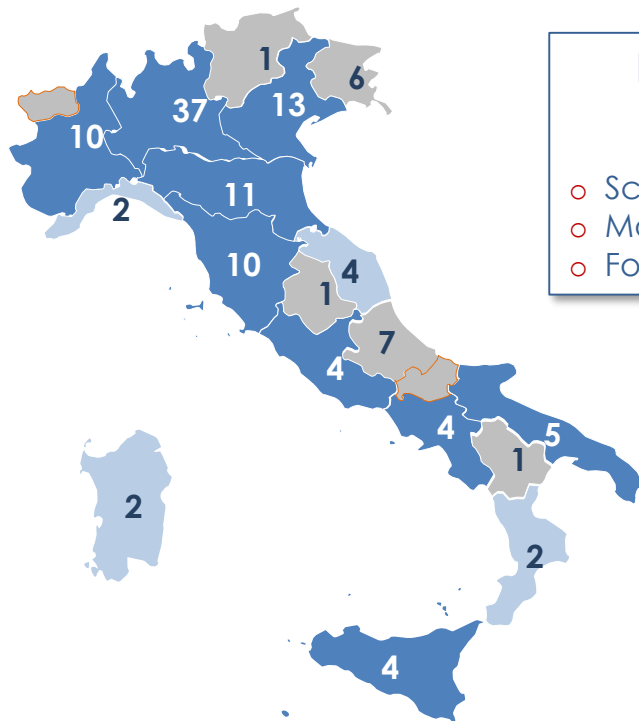
+29%

Manpower

+25%

Presenza sul territorio

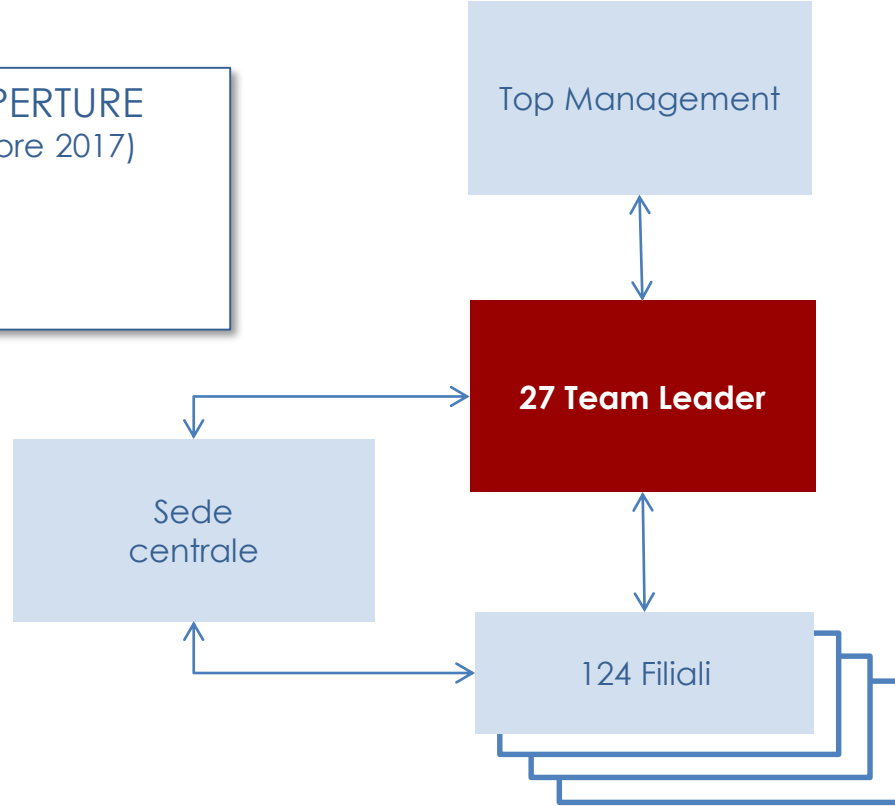
124 filiali su tutto il territorio nazionale
(di cui 5 nuove aperture nel 2017)



PROSSIME APERTURE
(entro fine ottobre 2017)

- Scandicci
- Montemurlo
- Foligno

Organizzazione efficiente ed altamente scalabile

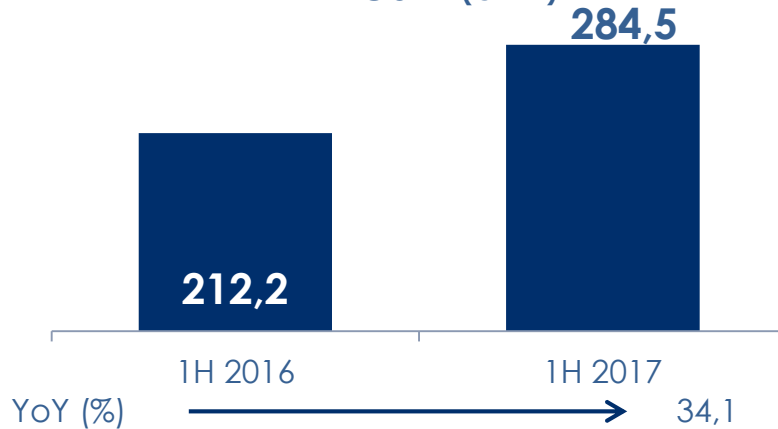


Nota: i colori nel grafico rappresentano l'intensità di dipendenti a tempo indeterminato per regione:

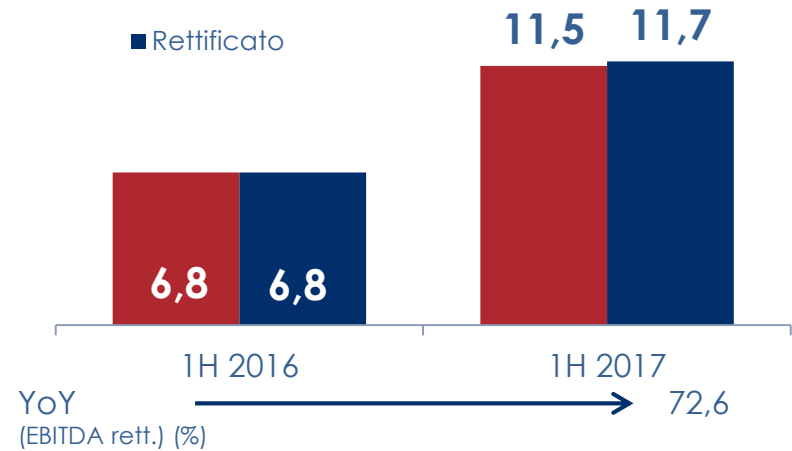
- < 500 K
- 500 - 999 K
- > 1 mln

Principali indicatori economici

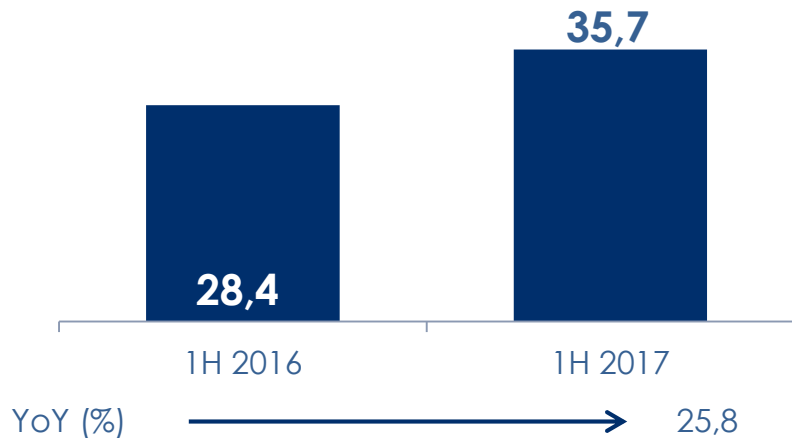
Ricavi (€ mln)



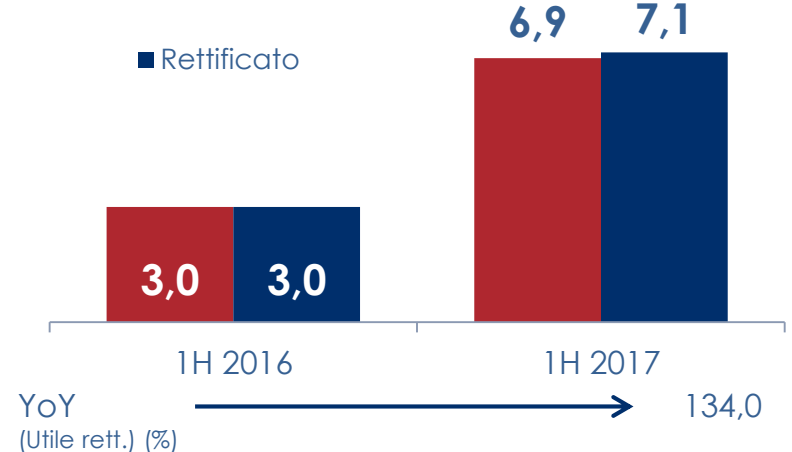
EBITDA (€ mln)



Primo margine di contribuzione (€ mln)



Utile d'esercizio (€ mln)



1H 2017 vs. 1H 2016

Euro Milioni

	1H 2016	1H 2017
Ricavi	212,2	284,5
YoY	1,3%	34,1%
Primo margine	28,4	35,7
Gross margin	13,4%	12,5%
EBITDA	6,8	11,5
EBITDA margin	3,2%	4,0%
EBIT	5,3	10,4
Utile	3,0	6,9

Conto economico – 1H 2016 vs. 1H 2017

<i>in Euro migliaia</i>	1H 2016	1H 2017	DELTA
RICAVI	212.166	284.528	72.362
Costi del lavoro somministrato	(183.809)	(248.865)	(65.056)
PRIMO MARGINE DI CONTRIBUZIONE	28.357	35.663	7.306
% Ricavi	13,4%	12,5%	(0,9%)
Altri proventi	5.430	5.951	521
Costi Struttura	(27.029)	(30.139)	(3.110)
EBITDA	6.758	11.475	4.717
% Ricavi	3,2%	4,0%	0,8%
Accantonamenti e svalutazioni	(942)	(739)	203
Ammortamenti	(481)	(316)	165
EBIT	5.335	10.420	5.085
% Ricavi	2,5%	3,7%	1,2%
Proventi/(Oneri) finanziari netti	(886)	(455)	431
UTILE (PERDITE) ANTE IMPOSTE	4.449	9.965	5.516
% Ricavi	2,1%	3,5%	1,4%
Imposte	(1.432)	(3.056)	(1.624)
UTILE (PERDITE) D'ESERCIZIO	3.017	6.909	3.892
% Ricavi	1,4%	2,4%	1,0%

Principali indicatori patrimoniali

	31/12/15	30/06/16	31/12/16	30/06/17
Capitale Circolante Netto (Euro Milioni)	29,1	18,1	38,3	36,6
PFN (Euro milioni)	43,5	28,9	40,8	31,4
DSO (giorni) Crediti/Fatt. *360	71	73	81	78
PFN / EQUITY	0,65	0,42	0,54	0,38
			DSO Trimestrale	DSO Trimestrale
			Q1: 71 Q2: 67 Q3: 70 Q4: 72	Q1: 74 Q2: 72 Q3: - Q4: -



Grazie
per la
Vostra Attenzione

Conto economico

(Valori in migliaia di Euro)	Periodo chiuso al 30 giugno				Variazione 2017/2016	
	2017	% sui Ricavi	2016	% sui Ricavi	Valore	%
Ricavi	284.528	100,0%	212.166	100,0%	72.362	34,1%
Costi del lavoro somministrato	(248.865)	(87,5%)	(183.809)	(86,6%)	(65.056)	35,4%
Primo margine di contribuzione	35.663	12,5%	28.357	13,4%	7.306	25,8%
Altri proventi	5.951	2,1%	5.430	2,6%	521	9,6%
Costo del lavoro di struttura	(14.855)	(5,2%)	(13.762)	(6,5%)	(1.093)	7,9%
Costi delle materie prime e sussidiarie	(112)	(0,0%)	(143)	(0,1%)	31	(21,9%)
Costi per servizi	(14.700)	(5,2%)	(12.758)	(6,0%)	(1.942)	15,2%
Oneri diversi di gestione	(472)	(0,2%)	(366)	(0,2%)	(106)	28,9%
EBITDA	11.475	4,0%	6.758	3,2%	4.717	69,8%
Accantonamenti e svalutazioni	(739)	(0,3%)	(942)	(0,4%)	203	(21,5%)
Ammortamenti	(294)	(0,1%)	(288)	(0,1%)	(6)	2,0%
EBITA	10.442	3,7%	5.528	2,6%	4.914	88,9%
Ammortamenti Intangible Assets	(22)	(0,0%)	(193)	(0,1%)	171	(88,5%)
EBIT	10.420	3,7%	5.335	2,5%	5.085	95,3%
Proventi finanziari	58	0,0%	107	0,1%	(49)	(45,5%)
Oneri Finanziari	(513)	(0,2%)	(993)	(0,5%)	480	(48,3%)
Utile (perdite) ante imposte	9.965	3,5%	4.449	2,1%	5.516	124,0%
Imposte sul reddito	(3.056)	(1,1%)	(1.432)	(0,7%)	(1.624)	113,4%
Utile (perdita) d'esercizio	6.909	2,4%	3.017	1,4%	3.892	129,0%

Stato Patrimoniale

(Valori in migliaia di Euro)					Variazione 2017/2016	
	30/06/2017	% su CIN* / Totale fonti	31/12/2016	% su CIN* / Totale fonti	Valore	%
Attività immateriali e avviamento	74.552	64,6%	74.563	63,3%	(11)	(0,0%)
Immobili, impianti e macchinari	2.120	1,8%	2.096	1,8%	24	1,1%
Altre attività e passività non correnti nette	2.138	1,9%	2.911	2,5%	(773)	(26,5%)
Totale attività/passività non correnti	78.810	68,3%	79.570	67,5%	(760)	(1,0%)
Crediti commerciali	122.909	106,5%	104.175	88,4%	18.734	18,0%
Altri crediti	8.232	7,1%	6.061	5,1%	2.171	35,8%
Attività per imposte correnti	0	0,0%	336	0,3%	(336)	(100,0%)
Debiti commerciali	(8.727)	(7,6%)	(8.224)	(7,0%)	(503)	6,1%
Benefici ai dipendenti correnti	(48.594)	(42,1%)	(33.376)	(28,3%)	(15.218)	45,6%
Altri debiti	(32.656)	(28,3%)	(27.881)	(23,7%)	(4.775)	17,1%
Passività per imposte correnti	(2.042)	(1,8%)	(190)	(0,2%)	(1.852)	972,0%
Fondi per rischi ed oneri correnti	(2.561)	(2,2%)	(2.644)	(2,2%)	83	(3,2%)
Capitale circolante netto	36.561	31,7%	38.257	32,5%	(1.696)	(4,4%)
Totale impieghi - capitale investito netto	115.371	100,0%	117.827	100,0%	(2.456)	(2,1%)
Patrimonio netto	82.973	71,9%	75.978	64,5%	6.995	9,2%
Indebitamento finanziario netto	31.368	27,2%	40.771	34,6%	(9.402)	(23,1%)
Benefici ai dipendenti	1.030	0,9%	1.078	0,9%	(48)	(4,5%)
Totale fonti	115.371	100,0%	117.827	100,0%	(2.456)	(2,1%)

* Capitale Investito Netto

Disclaimer

- Il presente documento è stato predisposto da Openjobmetis S.p.A. Agenzia per il Lavoro (“Openjobmetis” o la “Società”) esclusivamente per essere utilizzato nel corso della odierna presentazione avente ad oggetto la Società e le società da essa controllate (congiuntamente il “Gruppo”) per finalità diverse da quella per la quale è stato predisposto.
- Su tali informazioni non sono state effettuate attività di verifica né attività di auditing da alcun organo o soggetto indipendente e non vi sono garanzie di nessun tipo, né implicite né esplicite, a riguardo né è possibile fare affidamento sulla correttezza, accuratezza, completezza, precisione delle informazioni e delle opinioni contenute nel presente documento.
- Alcune parti di questa presentazione contengono affermazioni/dati prospettici che costituiscono mere stime e che potrebbero differire, anche sensibilmente, dagli effettivi risultati futuri. Né la Società, né le altre società del Gruppo, né i relativi amministratori, dipendenti, consulenti o rappresentanti, né i suoi amministratori, dipendenti, consulenti o rappresentanti, possono essere considerati in alcun modo responsabili per qualsiasi conseguenza derivante, direttamente o indirettamente, dalla lettura, elaborazione e valutazione del presente documento o da qualsiasi evento che venisse da chiunque ad esso ricondotto. Il presente documento non contiene tutte le informazioni inerenti la Società, le proprie attività e il settore di riferimento che potrebbero essere necessarie per la valutazione di una decisione di investimento.
- Il presente documento non può costituire una base informativa e valutativa finalizzata in qualunque modo alla sollecitazione del mercato e non costituisce un’offerta od un invito ad acquistare o sottoscrivere Azioni, né esso, o parte di esso, potrà costituire un contratto od un impegno a contrarre o su di esso si potrà fare affidamento in relazione alla stipula di qualsivoglia contratto o all’assunzione di impegni di qualsivoglia natura.
- Il documento vi è stato mostrato esclusivamente per vostra informazione e non può essere riprodotto, trasmesso o distribuito a terzi né pubblicato in tutto o in parte, per nessuna ragione. La mancata osservanza di tali restrizioni potrebbe costituire una violazione delle norme applicabili.
- Salvo laddove diversamente previsto, le informazioni e le opinioni contenute in questo documento sono fornite in base alla situazione esistente alla data di questa presentazione e, perciò, sono soggette a mutamenti, cambiamenti o variazioni senza obbligo di avviso. La Società non assume alcun impegno in relazione alla modifica e all’aggiornamento del presente documento né si impegna a fornire le ulteriori informazioni che potrebbero essere richieste dai destinatari.
- Il presente documento contiene affermazioni e stime che non attengono a fatti accaduti, ma che riguardano circostanze future e che sono identificate con l’utilizzo di parole quali “crede”, “si attende”, “stima”, “intende”, “prevede”, “obiettivo”, “strategia”, “target” ed espressioni similari. Tali affermazioni, nonché le assunzioni, le opinioni e i giudizi della Società e di fonti terze sono soggette a modifiche, anche rilevanti, hanno natura di opinioni e previsioni e, in quanto tali, sono incerte e soggette a rischi, pertanto i risultati o gli eventi finali possono differire, anche in maniera significativa, rispetto alle previsioni. Né la Società né il Gruppo assumono alcuna obbligazione di aggiornare nessuna delle affermazioni riguardanti circostanze future o previsioni, pertanto le suddette affermazioni sono aggiornate alla data del presente documento e non è possibile farvi affidamento.
- Le affermazioni contenute nel presente documento e riguardanti attività o trend passati non costituiscono una rappresentazione né una garanzia circa il fatto che le medesime attività o i medesimi trend si verificheranno in futuro.
- Accettando tale documento o prendendo parte alla presentazione il destinatario (a) dichiara di aver letto e accetta di essere vincolato a rispettare tutto quanto previsto nel presente disclaimer; e (b) si impegna a non divulgare a terzi le informazioni in esso contenute, nel pieno rispetto di quanto sopra previsto.

Openjobmetis S.p.A.
Agenzia per il Lavoro
Aut. Prot. N.1111-SG del 26/11/2004

Sede Legale
Via G. Fara 35 – 20124 Milano

Direzione Generale e Uffici
Via Marsala 40/C Centro Direzionale Le Torri, 21013 Gallarate (VA)

Dati Legali
Capitale sociale deliberato e sottoscritto Euro 13.712.000
Iscritta al Registro Imprese di Milano Codice Fiscale 13343690155

Sito Internet
www.openjobmetis.it

