



BARTENDER ○ | ARCHITETTO ○  
FORMATORE? | PUBBLICITARIA?



# Risultati 3M 2017 Conference Call

Milano, 12 Maggio 2017

# Ultimi dati disponibili sull'evoluzione del mercato della somministrazione

Il rapporto fra occupazione in somministrazione e occupazione totale, da ultima rilevazione disponibile cresce dall'1,54%, di Febbraio 2016 all'1,73% di Febbraio 2017

## Febbraio 2017 vs. Febbraio 2016



Occupati Interinali

**+15,8%**



Ore Lavorate

**+16,4%**



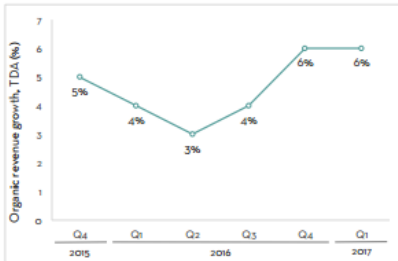
Tasso di Disoccupazione

**11,5%**

# Mercato italiano in espansione Q1 2017 vs. Q1 2016

**Adecco**

Group revenue growth



- Continuation of revenue momentum
- Growth was driven by strength in Italy and by a continuation of the market improvement in France that started in H2 2016

Segment revenue growth

	Organic revenue growth, trading days adjusted	
	Q1 2017	vs market
France	8%	-
NA, UK&I General Staffing	3%	- / +
NA, UK&I Professional Staffing	3%	+ / +
Germany, Austria, Switzerland	1%	- / =
Benelux and Nordics	-4%	- / +
Italy	26%	+
Japan	3%	=
Iberia	6%	=
Rest of World	5%	=
Lee Hecht Harrison	1%	+
<b>Adecco Group</b>	<b>6%</b>	

+ above market, + in-line with market, - below market

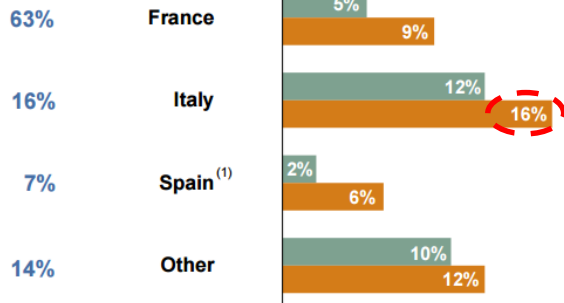
- Every business segment achieved positive organic growth
- Outperformance in UK & Ireland, Nordics, Italy and LHH

**randstad**

- Italy revenue **+23%** (Q4: +26%)
  - Obiettivo Lavoro performing well
  - Strong growth driven by Inhouse: +46%

**Manpower**

% of Segment Revenue



■ Revenue Growth ■ Revenue Growth - CC

(1) On an organic basis, revenue for Spain increased 1% (+4% in CC).

**openjobmetis**  
AGENZIA PER IL LAVORO

**+34%**

**Adecco**

**+26%**

**randstad**

**+23%**

**Manpower**

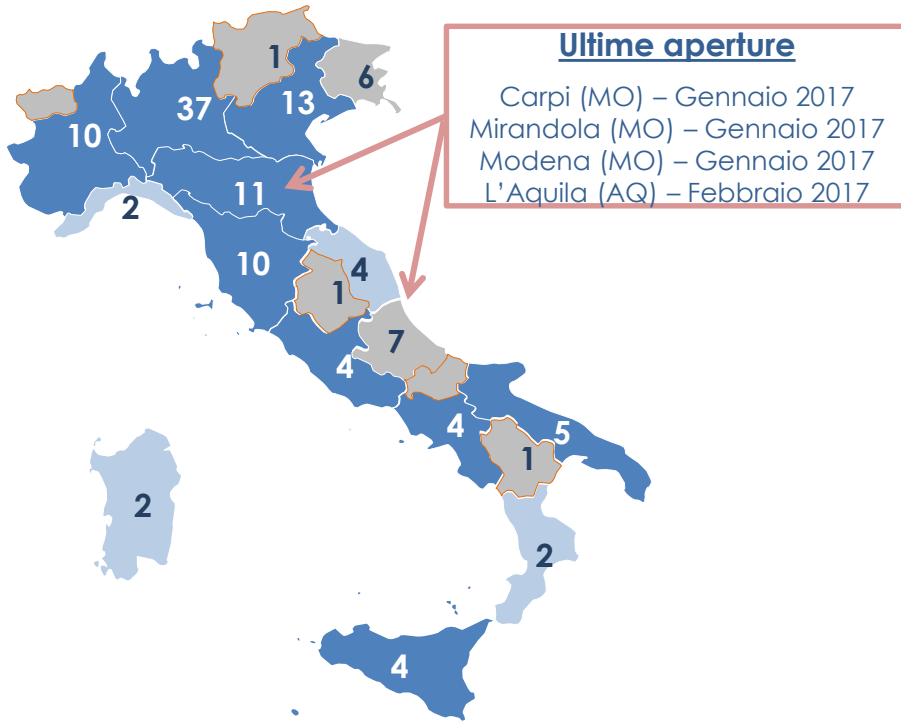
**+16%**

# Copertura del territorio

**Solida piattaforma per sfruttare il potenziale di crescita del mercato italiano della somministrazione di lavoro**

## 124 filiali su tutto il territorio nazionale

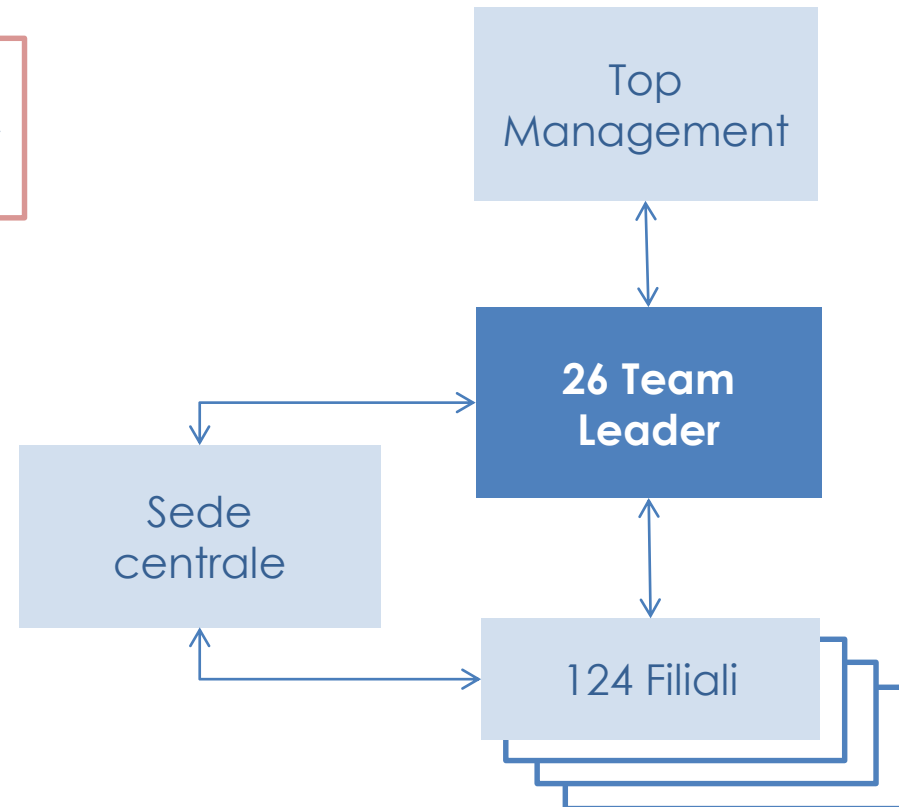
(Marzo 2017)



I colori nel grafico rappresentano l'intensità di dipendenti a tempo indeterminato per regione

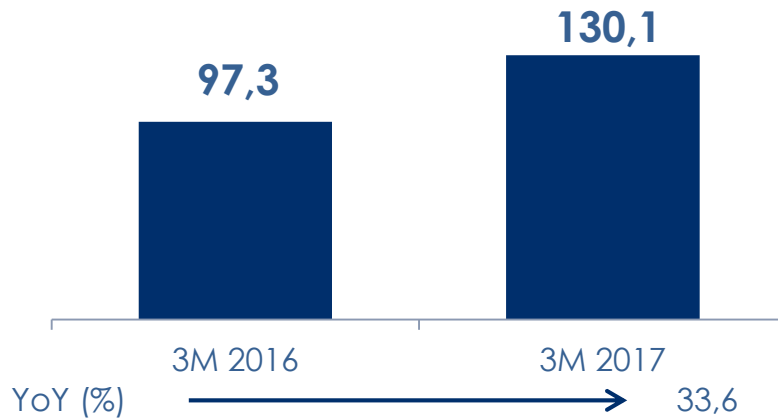
■ < 500 K   ■ 500 – 999 K   ■ > 1 mln

## Organizzazione efficiente ed altamente scalabile

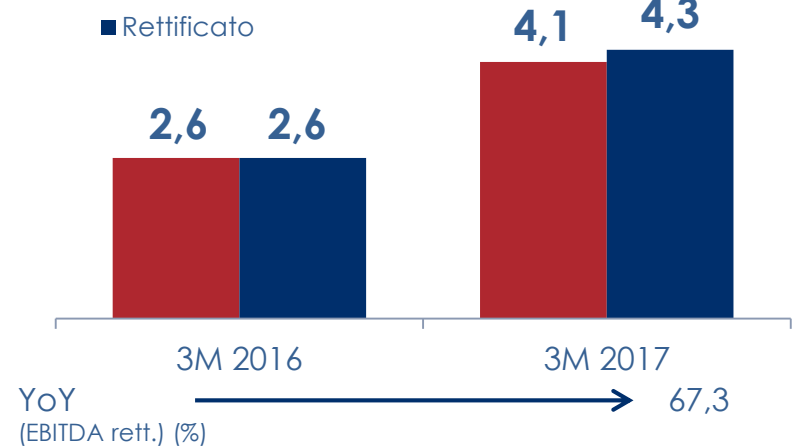


# Principali indicatori economici

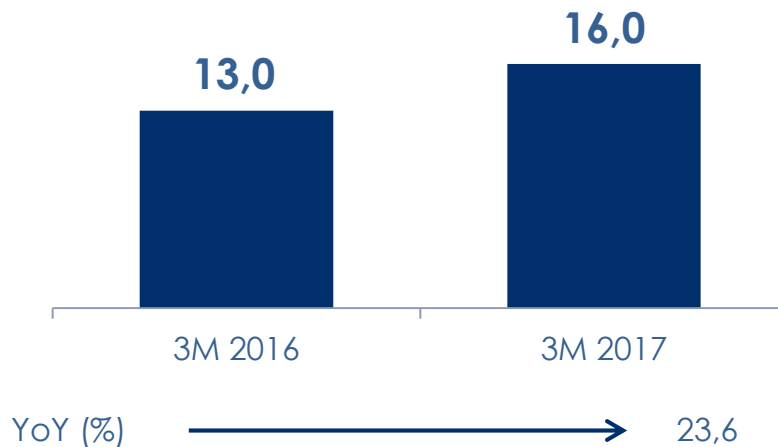
## Ricavi (€ mln)



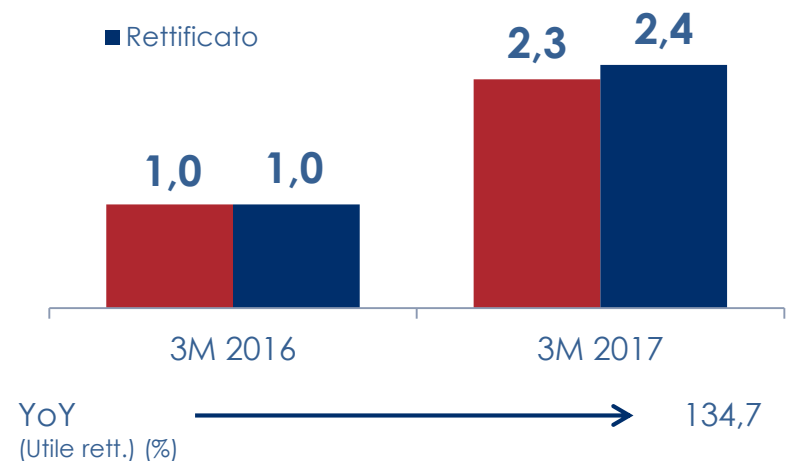
## EBITDA (€ mln)



## Primo margine di contribuzione (€ mln)



## Utile d'esercizio (€ mln)



# 3M 2017 vs. 3M 2016

*Euro Milioni*

	3M 2016	3M 2017
Ricavi	97,3	130,1
YoY	(2,2%)	33,6%
Primo margine	13,0	16,0
EBITDA	2,5	4,1
EBITDA margin	2,6%	3,2%
EBIT	2,1	3,5
Utile	1,0	2,3

# Conto economico – 3M 2016 vs. 3M 2017

<i>in Euro migliaia</i>	<b>3M 2016</b>	<b>3M 2017</b>	<b>DELTA</b>
<b>RICAVI</b>	<b>97.343</b>	<b>130.066</b>	<b>32.723</b>
Costi del lavoro somministrato	(84.381)	(114.041)	(29.660)
<b>PRIMO MARGINE DI CONTRIBUZIONE</b>	<b>12.962</b>	<b>16.025</b>	<b>3.063</b>
% Ricavi	13,3%	12,3%	(1,0%)
Altri proventi	2.629	2.864	235
Costi Struttura	(13.025)	(14.791)	(1766)
<b>EBITDA</b>	<b>2.566</b>	<b>4.098</b>	<b>1.532</b>
% Ricavi	2,6%	3,2%	0,6%
Accantonamenti e svalutazioni	(240)	(440)	(200)
Ammortamenti	(234)	(143)	91
<b>EBIT</b>	<b>2.092</b>	<b>3.515</b>	<b>1.423</b>
% Ricavi	2,2%	2,8%	0,6%
Proventi/(Oneri) finanziari netti	(528)	(241)	287
<b>UTILE (PERDITE) ANTE IMPOSTE</b>	<b>1.564</b>	<b>3.274</b>	<b>1.710</b>
% Ricavi	1,7%	2,6%	0,9%
Imposte	(545)	(1.024)	(479)
<b>UTILE (PERDITE) D'ESERCIZIO</b>	<b>1.019</b>	<b>2.250</b>	<b>1.231</b>
% Ricavi	1,1%	1,8%	0,7%

# Principali indicatori patrimoniali

	31/12/15	31/03/16	31/12/16	31/03/17
Capitale Circolante Netto (Euro Milioni)	29,1	22,8	38,3	35,3
PFN (Euro milioni)	43,5	36,0	40,8	35,3
DSO (giorni) Crediti/Fatt. *360	71	73	81*	74
PFN / EQUITY	0,65	0,53	0,54	0,45

*DSO	Q1:	Q2:	Q3:	Q4:
2016 (giorni) Crediti/Fatt. trimestrale * 90	71	67	70	72





**Grazie**  
**per la**  
**Vostra Attenzione**

# Conto economico

(Valori in migliaia di Euro)	Periodo chiuso al 31 marzo				Variazione 2017/2016	
	2017	% sui Ricavi	2016	% sui Ricavi	Valore	%
Ricavi	130.066	100,0%	97.343	100,0%	32.723	33,6%
Costi del lavoro somministrato	(114.041)	(87,7%)	(84.381)	(86,7%)	(29.660)	35,2%
<b>Primo margine di contribuzione</b>	<b>16.025</b>	<b>12,3%</b>	<b>12.962</b>	<b>13,3%</b>	<b>3.063</b>	<b>23,6%</b>
Altri proventi	2.864	2,2%	2.629	2,7%	235	9,0%
Costo del lavoro di struttura	(7.335)	(5,6%)	(6.721)	(6,9%)	(614)	9,1%
Costi delle materie prime e sussidiarie	(51)	(0,0%)	(77)	(0,1%)	26	(34,0%)
Costi per servizi	(7.165)	(5,5%)	(6.074)	(6,2%)	(1.091)	17,9%
Oneri diversi di gestione	(240)	(0,2%)	(153)	(0,2%)	(87)	56,3%
<b>EBITDA</b>	<b>4.098</b>	<b>3,2%</b>	<b>2.566</b>	<b>2,6%</b>	<b>1.532</b>	<b>59,7%</b>
Accantonamenti e svalutazioni	(440)	(0,3%)	(240)	(0,2%)	(200)	83,3%
Ammortamenti	(132)	(0,1%)	(138)	(0,1%)	6	(4,1%)
<b>EBITA</b>	<b>3.526</b>	<b>2,8%</b>	<b>2.188</b>	<b>2,3%</b>	<b>1.338</b>	<b>61,1%</b>
Ammortamenti Intangible Assets	(11)	(0,0%)	(96)	(0,1%)	85	(88,5%)
<b>EBIT</b>	<b>3.515</b>	<b>2,8%</b>	<b>2.092</b>	<b>2,2%</b>	<b>1.423</b>	<b>68,0%</b>
Proventi finanziari	26	0,0%	57	0,1%	(31)	(53,6%)
Oneri Finanziari	(267)	(0,2%)	(585)	(0,6%)	318	(54,4%)
<b>Utile (perdite) ante imposte</b>	<b>3.274</b>	<b>2,6%</b>	<b>1.564</b>	<b>1,7%</b>	<b>1.710</b>	<b>109,4%</b>
Imposte sul reddito	(1.024)	(0,8%)	(545)	(0,6%)	(479)	87,8%
<b>Utile (perdita) d'esercizio</b>	<b>2.250</b>	<b>1,8%</b>	<b>1.019</b>	<b>1,1%</b>	<b>1.231</b>	<b>120,9%</b>

# Stato Patrimoniale

(Valori in migliaia di Euro)					Variazione 2017/2016	
	31/03/2017	% su CIN* / Totale fonti	31/12/2016	% su CIN* / Totale fonti	Valore	%
Attività immateriali e avviamento	74.538	65,0%	74.563	63,3%	(25)	(0,0%)
Immobili, impianti e macchinari	2.094	1,8%	2.096	1,8%	(2)	(0,1%)
Altre attività e passività non correnti nette	2.708	2,4%	2.911	2,5%	(203)	(7,0%)
<b>Totale attività/passività non correnti</b>	<b>79.340</b>	<b>69,2%</b>	<b>79.570</b>	<b>67,5%</b>	<b>(230)</b>	<b>(0,3%)</b>
Crediti commerciali	107.287	93,6%	104.175	88,4%	3.112	3,0%
Altri crediti	7.202	6,3%	6.061	5,1%	1.141	18,8%
Attività per imposte correnti	336	0,3%	336	0,3%	(0)	(0,0%)
Debiti commerciali	(9.604)	(8,4%)	(8.224)	(7,0%)	(1.380)	16,8%
Benefici ai dipendenti correnti	(40.681)	(35,5%)	(33.376)	(28,3%)	(7.305)	21,9%
Altri debiti	(25.668)	(22,4%)	(27.881)	(23,7%)	2.213	(7,9%)
Passività per imposte correnti	(1.013)	(0,9%)	(190)	(0,2%)	(823)	431,6%
Fondi per rischi ed oneri correnti	(2.577)	(2,2%)	(2.644)	(2,2%)	67	(2,5%)
<b>Capitale circolante netto</b>	<b>35.282</b>	<b>30,8%</b>	<b>38.257</b>	<b>32,5%</b>	<b>(2.975)</b>	<b>(7,8%)</b>
<b>Totale impieghi - capitale investito netto</b>	<b>114.622</b>	<b>100,0%</b>	<b>117.827</b>	<b>100,0%</b>	<b>(3.205)</b>	<b>(2,7%)</b>
Patrimonio netto	78.251	68,3%	75.978	64,5%	2.273	3,0%
Indebitamento finanziario netto	35.306	30,8%	40.771	34,6%	(5.465)	(13,4%)
Benefici ai dipendenti	1.065	0,9%	1.078	0,9%	(13)	(1,2%)
<b>Totale fonti</b>	<b>114.622</b>	<b>100,0%</b>	<b>117.827</b>	<b>100,0%</b>	<b>(3.205)</b>	<b>(2,7%)</b>

\* Capitale Investito Netto

# Disclaimer (1 di 2)

- Il presente documento è stato predisposto da Openjobmetis S.p.A. Agenzia per il Lavoro (“Openjobmetis” o la “Società”) esclusivamente per essere utilizzato nel corso della odierna presentazione avente ad oggetto la Società e le società da essa controllate (congiuntamente il “Gruppo”) per finalità diverse da quella per la quale è stato predisposto.
- Su tali informazioni non sono state effettuate attività di verifica né attività di auditing da alcun organo o soggetto indipendente e non vi sono garanzie di nessun tipo, né implicite né esplicite, a riguardo né è possibile fare affidamento sulla correttezza, accuratezza, completezza, precisione delle informazioni e delle opinioni contenute nel presente documento.
- Alcune parti di questa presentazione contengono affermazioni/dati prospettici che costituiscono mere stime e che potrebbero differire, anche sensibilmente, dagli effettivi risultati futuri. Né la Società, né le altre società del Gruppo, né i relativi amministratori, dipendenti, consulenti o rappresentanti, né i suoi amministratori, dipendenti, consulenti o rappresentanti, possono essere considerati in alcun modo responsabili per qualsiasi conseguenza derivante, direttamente o indirettamente, dalla lettura, elaborazione e valutazione del presente documento o da qualsiasi evento che venisse da chiunque ad esso ricondotto. Il presente documento non contiene tutte le informazioni inerenti la Società, le proprie attività e il settore di riferimento che potrebbero essere necessarie per la valutazione di una decisione di investimento.
- Il presente documento non può costituire una base informativa e valutativa finalizzata in qualunque modo alla sollecitazione del mercato e non costituisce un’offerta od un invito ad acquistare o sottoscrivere Azioni, né esso, o parte di esso, potrà costituire un contratto od un impegno a contrarre o su di esso si potrà fare affidamento in relazione alla stipula di qualsivoglia contratto o all’assunzione di impegni di qualsivoglia natura.
- Il documento vi è stato mostrato esclusivamente per vostra informazione e non può essere riprodotto, trasmesso o distribuito a terzi né pubblicato in tutto o in parte, per nessuna ragione. La mancata osservanza di tali restrizioni potrebbe costituire una violazione delle norme applicabili.
- Salvo laddove diversamente previsto, le informazioni e le opinioni contenute in questo documento sono fornite in base alla situazione esistente alla data di questa presentazione e, perciò, sono soggette a mutamenti, cambiamenti o variazioni senza obbligo di avviso. La Società non assume alcun impegno in relazione alla modifica e all’aggiornamento del presente documento né si impegnano a fornire le ulteriori informazioni che potrebbero essere richieste dai destinatari.
- Il presente documento contiene affermazioni e stime che non attengono a fatti accaduti, ma che riguardano circostanze future e che sono identificate con l’utilizzo di parole quali “crede”, “si attende”, “stima”, “intende”, “prevede”, “obiettivo”, “strategia”, “target” ed espressioni similari. Tali affermazioni, nonché le assunzioni, le opinioni e i giudizi della Società e di fonti terze sono soggette a modifiche, anche rilevanti, hanno natura di opinioni e previsioni e, in quanto tali, sono incerte e soggette a rischi, pertanto i risultati o gli eventi finali possono differire, anche in maniera significativa, rispetto alle previsioni. Né la Società né il Gruppo assumono alcuna obbligazione di aggiornare nessuna delle affermazioni riguardanti circostanze future o previsioni, pertanto le suddette affermazioni sono aggiornate alla data del presente documento e non è possibile farvi affidamento.

# Disclaimer (2 di 2)

- Le affermazioni contenute nel presente documento e riguardanti attività o trend passati non costituiscono una rappresentazione né una garanzia circa il fatto che le medesime attività o i medesimi trend si verificheranno in futuro.
- Accettando tale documento o prendendo parte alla presentazione il destinatario (a) dichiara di aver letto e accetta di essere vincolato a rispettare tutto quanto previsto nel presente disclaimer; e (b) si impegna a non divulgare a terzi le informazioni in esso contenute, nel pieno rispetto di quanto sopra previsto.

**Openjobmetis S.p.A.**  
Agenzia per il Lavoro  
Aut. Prot. N.1111-SG del 26/11/2004

*Sede Legale*  
Via G. Fara 35 – 20124 Milano

*Direzione Generale e Uffici*  
Via Marsala 40/C Centro Direzionale Le Torri, 21013 Gallarate (VA)

*Dati Legali*  
Capitale sociale deliberato e sottoscritto Euro 13.712.000  
Iscritta al Registro Imprese di Milano Codice Fiscale 13343690155

*Sito Internet*  
[www.openjobmetis.it](http://www.openjobmetis.it)

